

JOURNEE ou FETE du TIMBRE

Timbres issus de carnets ET carnets complets

A = Adhésif BC = Bande Carnet P = Paire T = Triptyque V = Vignette

Les N° issus de feuilles de 1986 à 2007, plus courants, ne figurent pas dans cette rubrique.

1986



2411 = 0.70 €
BC2411A = 3.50 €

1987



2469 = 0.70 €
BC2469A = 3.50 €

1988



2526 = 0.70 €
BC2526A = 3.50 €

1989



2578 = 0.70 €
BC2578A = 3.50 €

1990



2640 = 0.70 €
BC2640A = 3.50 €

1991



2689 = 0.70 €
BC2689A = 3.50 €

1992



2744 = 0.70 €
BC2744A = 3.50 €

1993 sans surtaxe



2793 = 0.80 €

1993 La paire



P2793A = 1.50 €

1993 La paire avec vignette



T2793Aa = 2 €

1993 Le carnet complet



BC2794 = 5 €

Journée du timbre - Le facteur cycliste

1994 sans surtaxe



2864 = 1.30 €
2863a = 0.70 €

1994 La paire



P2864A = 2 €

1994 La paire avec vignette



T2864Aa = 3 €

1994 Le carnet complet



BC2865 = 7 €

Journée du timbre - Marianne de Dulac

1995 sans surtaxe



2934 = 1.30 €
2933a = 0.70 €

1995 La paire



P2934A = 2 €

1995 La paire avec vignette



T2934Aa = 3 €

1995 Le carnet complet



BC2935 = 7 €

Journée du timbre - Marianne de Gandon

1996 sans surtaxe



2991 = 2 €
2990a = 0.70 €

1996 La paire



P2991A = 2.70 €

1996 Le timbre avec vignette



V2991a = 2.50 €

1996 Le carnet complet



BC2992 = 9 €

Journée du timbre - La Semeuse de Roty

JOURNEE ou FETE du TIMBRE - suite ...

1997 sans surtaxe



3052 = 2 €
3051a = 0.70 €

1997 La paire



P3052A = 2.70 €

1997 Timbre avec vignette



V3052a = 2.50 €

1997 Le carnet complet



BC3053 = 9 €

Journée du timbre - Type Mouchon de 1900

1998 sans surtaxe



3136 = 2 €
3135a = 0.70 €

1998 La paire



P3136A = 2.70 €

1998 Timbre avec vignette



V3136a = 2.50 €

1998 Le carnet complet



BC3137 = 9 €

Journée du timbre - Type Blanc de 1900

1999 avec surtaxe



3226 = 1.40 €
3225a = 0.70 €

1999 la paire



P3226A = 2 €

1999 Avec vignette



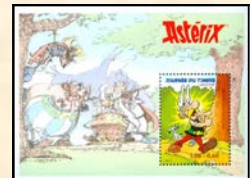
V3225b = 1.20 €

1999 Timbre du bloc



3228 = 1.50 €

1999 Bloc complet



Bloc 22 = 1.50 €

Le carnet complet - BC3227 = 7 €

Journée du timbre - Astérix

2000 avec surtaxe



3304 = 1.40 €
3303a = 0.70 €

2000 paire



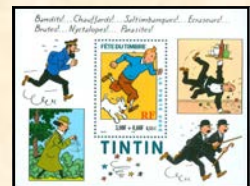
P3304A = 2 €

2000 Avec vignette



V3303b = 1.20 €

2000 Bloc complet



Bloc 28 = 1.50 €

Le carnet complet - BC3305 = 7 €

Journée du timbre - Tintin

2001 avec surtaxe



3371 = 1.40 €
3370a = 0.70 €

2001 Paire



P3371A = 2 €

2001 Bloc complet



Bloc 34 = 1.50 €

Le carnet complet - BC3370a = 7 €

Fête du timbre - La Gaffe

2002 avec surtaxe



3468 = 1.40 €
3467a = 0.70 €

2002 Paire



P3467a = 2 €

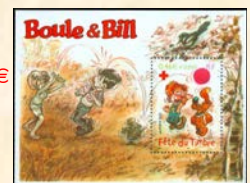
2002 Timbre du bloc



3469 = 1.50 €

Le carnet complet BC3467a = 8 €

Fête du timbre - Boule et Bill



Bloc 46 = 1.50 €

JOURNEE ou FÊTE du TIMBRE - suite 2.

Les N° en «petit a» à 0.70 ou 0.80 (non précédés d'une lettre) ont une dentelure différente des timbres de feuilles

2003 sans surtaxe



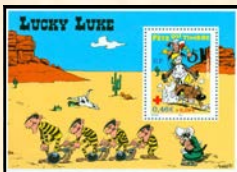
3547 = 1.30 €
3546a = 0.70 €

2003 La paire avec vignette



P3547a = 2 €

2003 Bloc complet



BLOC 55 = 1.50 €

2004 MICKEY



3641a=0.80 € 3642=2 € 3643=1.20 €
T3641a= 4 € triptyque
Le carnet complet - BC3641a=10 €

2005 TITEUF



3751a=0.80 € 3752=2 € 3753=1.30 €
T3751a= 4 € triptyque
Le carnet complet - BC751a=10 €

Carnet complet BC3546a= 8 € Journée du timbre - Luky Luke

2006 SPIROU



3877a=0.80 € 3878=2 € 3879=1.20 €
T3877a= 4 € triptyque
Le carnet complet - BC3877Ba=10 €

2007 HARRY POTTER

Gommés de carnets



4024a=0.80 € 4025=2 € 4026=1.20 €
Le carnet complet - BC4024a = 12 €

Adhésifs de feuillets



A4024A/26A ou 114/116
Photos non contractuelles des vignettes
Les 3 valeurs = 12 €

Feuillets adhésifs complets



F4024A/26A ou F114/116
Feuillets adhésifs avec vignettes
Les 3 feuillets = 60 €

2008 DROOPY – TEX AVERY



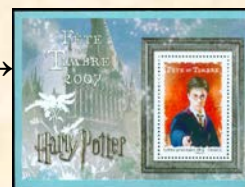
4146/4148 – gommés se tenant - 0.55
Le triptyque = 3 €



4149/4151 ou 160/162 de carnets
Adhésifs sans vignettes-lettre 20g = 5 €
Le carnet complet BC160 = 15 €

BLOC 106

1.50 €



BLOC 116

Gommé = 4 €



4149A/4151A ou 160A/162A
Emis de feuillets – adhésifs avec vignettes
Les 3 valeurs = 12 €
Photos des logos non contractuelles



4152 Gommé
Timbre seul = 4 €



← F4149A/F4151A
ou F160A/162A
Feuillets adhésifs avec logos
Les 3 feuillets = 60 €

2009 LOONEY TUNES



4338/4340 – gommés se tenant – 0.56
Le triptyque = 3 €



A268/270 de carnets
Adhésifs sans vignettes – lettre 20g = 5 €
Le carnet complet BC 268 = 15 €



← F271/273
Feuillets adhésifs avec logos

Les 3 feuillets = 60 €



A271/273 Emis de feuillets-adhésifs avec vignettes
Les 3 valeurs = 12 €
Photos des logos non contractuelles



F4341 gommé

← Le bloc = 2 €

Le timbre seul du bloc
N° 4341 = 2 €

Astérix →

Paire tête-bêche
Gommé N°4425a
= 4 €



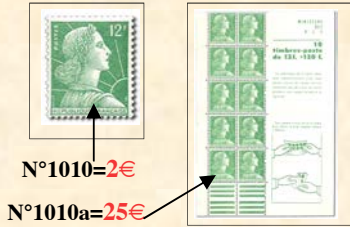
TIMBRES DITS « d'usage courant » émis uniquement en carnets

Pour plus de compréhension, nous avons fait précéder certains N° des lettres suivantes.

A = Adhésifs - C = Carnet - P = Paire - V = avec Vignette - T = Triptyque - TVP = sans faciale.

Après les N° Poste, entre parenthèses, les numéros de la nouvelle rubrique ADHESIFS pages 485/509 Yvert 2010.

1955—12F MULLER



N°1010=2€
N°1010a=25€

1982—0.10+0.40 LIBERTE 2.20+0.40



P 2179a = 0.80€ P 2376b = 1.70€
Paires se tenant (dents souvent rognées)
Carnet C 1501 = 4 €

1986—2.20 LIBERTE



2427 = 0.70€ P2427a Paire=1.50€
Carnet 2427 C1= 9€ couverture blanche
Carnet 2427 C2= 8€ couverture jaune

1990—2.30+0.20 BRIAT 0.10+0.20



Marianne du Bicentenaire
P2614a = 6€ P2617a = 4€
Paires se tenant-dents souvent rognées
Carnet N° C 1502 = 12 €

1990—2.30 BRIAT



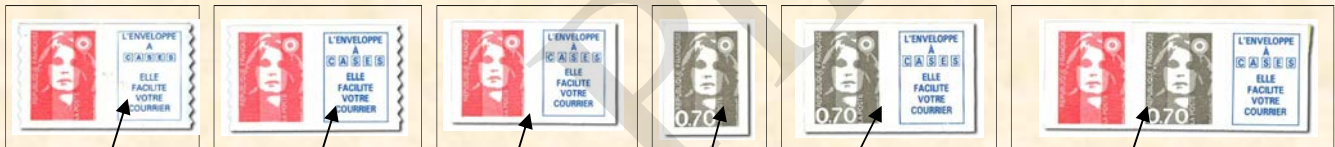
Marianne du Bicentenaire
2629 = 1.50 € P2629a Paire = 3€
Carnet 2629 C1 = 15€

1991—2.50



Marianne du Bicentenaire
V 2715A = 3 €
Dents souvent rognées
Carnet N° C 2715-C1 = 8 €

1994—TVP+VIGNETTE BRIAT Adhésifs



Marianne du Bicentenaire
Dentelé Non dentelé
V2874b (7b) = 1.50 € V2874ba (A 7ba) = 2 € V 2807a(4a) 1 € 50
«Cases» en gras «Cases» en maigre
A2824 (5) V2824a (5a) T2824b (5b)
0.70 ND = 7€ 0.70+vignette ND = 7 € 0.70+TVP+vignette ND = 10 €
Carnet N° C1503 = 15 €

1993—0.70 BRUN ND BRIAT Adhésifs

1994—0.70 BRUN Dentelé BRIAT Adhésifs



Marianne du Bicentenaire « cases » gras.
A2873 (6) V2873a (6a) T2873 (7c)
0.70 D = 7 € 0.70+vignette D = 7 € 0.70+TVP+vignette D = 10 €
Carnet N° C1504 = 15 € Carnet N° C1505 = 15 € Carnet N° C1506G = 18 €
Marianne du Bicentenaire « cases » maigre
V2873b (6b) T2874ca (7ca)
0.70+vignette D = 8 € 0.70+TVP+vignette D = 11 €
Carnet N° C1506M = 20 €

1996—1F JAUNE Dentelé BRIAT Adhésifs

1997—1F JAUNE Dentelé LUQUET Adhésif type I



Marianne du Bicentenaire
A3009 (8) V3009a (8a) T3009b (8b)
1F D = 3 € 1F+vignette D = 3 € TVP+1F+vignette D = 6 €
Carnet C1507 = 14 €
Marianne du 14 juillet
A3101 (16) = 3 € V3101a (16a) = 3 € T3101b (16b) = 5 €
Oreille intacte vignette sans accent sur « Timbrée »
Carnet C1508 = 14 € Carnet C1509 = 14 €

NOTE : pour les timbres à validité permanente (TVP rouge) ou premiers timbres rouge adhésifs seuls issus de carnets, se reporter aux premiers numéros de la liste adhésive pages 485/508. Pour les autres carnets courants ; remise 50% sur cote Yvert en cours. G=gras M=maigre D=dentelé ND= non dentelé.

TIMBRES DITS « d'usage courant de carnets » suite

1997—1 F JAUNE Dentelé LUQUET Adhésif type II



Carnet C1510 = 35 €

Marianne du 14 juillet
Oreille cassée-vignette avec accent sur « Timbrée »

A3101c (16c) = 10 € V3101aa (16aa) = 10 € T3101bc (16bc) = 15 €

VALEURS SEPARÉES –MARIANNE de L'EUROPE



TVProuge 4197 (175)

Du carnet C1516
Support marron
0.75 €

TVP rouge (175a)

De feuille de 100
Support blanc
1.25 €

TVP bleu 4201 (179)

Du carnet C1516
Support marron
1.00 €

TVP bleu (179a)

De feuille de 100
Support blanc
1.50 €

NOTE : les N°4197 (175) et 4201 (179) sont inclus dans les séries 4197/00 (175/78) et 4201/04 (179/82)

NOTE : les N° 175a et 179a sont inclus dans la série adhésive de 13 valeurs n° 208/218 (avec 175 et 179a)

Ces 4 timbres peuvent être acquis, en plus, à part (hors séries) aux prix indiqués ci-dessus



Marianne de l'Europe 4197/00
Valeurs adhésives provenant de carnets
175/178-4 valeurs rouges = 5 €



Marianne de l'Europe 4201/04
Valeurs adhésives provenant de carnets
179/182-4 valeurs bleues = 8 €



Marianne de l'Europe B4197
Valeurs adhésives provenant de carnets
B175-6 valeurs rouges = 7 €



Marianne de l'Europe B4201
Valeurs adhésives provenant de carnets
B179-6 valeurs bleues = 10 €



Marianne de l'Europe
BL4197 ou BL175
BL4201 ou BL179

1/2 carnet ROUGE = 7 €
Carnet complet C1516 ROUGE = 13 €



1/2 carnet BLEU = 10 €

Carnet complet C1517 BLEU = 19 €



Mariannes de la cinquième République
Carnet 1518 = 13 € ou BC 225

Timbres 4287 à 4298 – 12 val = 13 €
ou 229 à 236



Essai postal du 1er carnet
Auto-adhésif dentelure ondulée
et du timbre n° 2874 - BRIAT
Timbre fictif = 2 €
Carnet de 10 = 15 €
Carnet de 10 coin daté = 20 €

BRIAT – Marianne du Bicentenaire

Timbres rouges adhésifs et carnets correspondants. Les N° entre parenthèse précédés de la lettre A sont les nouvelles rubriques adhésives.

1990



A2630 (1) = 0.60 €
2630-C1 = 6 €
1997

1991



A2713 (2) = 0.70 €
2713-C1 = 7 €
2001

1991



A2720 (3) = 0.70 €
2720-C1 ou C2 ou C3 = 7 €
2003

1993



A2807 (4) = 0.75 €
2807-C1 ou C2 = 7 €

1994 I



A2874 (7)
TYPE I = 0.75 €
2874-C1/4+6+7 = 7 €

1994 II



2874a (7a) = 4 €
2874-C9 = 75 €

1997



A3085 (15) = 0.75 €
Oreille intacte I-La poste
3085-C1+3+4+6+7 = 7 €
Le carnet 3085-C5 = 14 €



A3085a (15a) = 2 €
Oreille cassée II-La poste



A3419 (30) = 0.75 €
Légende RF-Type II



A3419a (30a) = 1 €
Légende RF-Type I



2005
A3744 (49)
Type II numérique ITVF = 0.75 €
3744-C1 à C11 - sauf C3
Le carnet = 7 €
3744 C3 Le carnet = 14 €



2005
A3744a (49a) = 1 €
Type I mécanique ITVF
Issus du carnet Dulac
N° C1513 = 10 €



2007
A3744b (49b)
Phil@poste = 0.75 €









2008
A4127 (147)
TVP bleu = 1.20 €
C4127-C1 = 14 €







Personnalisez votre collection
avec les offres originales de cette
circulaire

Pour les autres carnets d'usage courants, faire liste des n° souhaités (en général remise 50%
(sauf récents ou variétés (devis sur demande))







Les TIMBRES « ROULETTES »







Avant 1976, les timbres issus de roulettes sont dentelés des 4 cotés. Ils sont quasiment semblables aux timbres de feuilles. La distinction se fait principalement par le N° rouge au verso tous les 10 timbres, puis tous les 5 timbres à partir des N°2378b/2379b, sauf avant 1960 et parfois par une gomme « dite tropicale » blanche et mate. Les bandes doivent être collectionnées par 11 timbres et non par 10 comme on le voit parfois. A partir de 1976 (Bequet N°R1894/95) les timbres roulettes (sans N° rouge) sont inclus dans les années-poste. (sauf roulettes personnalisées). Les bandes de 11 timbres sont livrées sous pochette de protection double soudure fond noir.






					
R1331b-rouge 30 € R1331a-vert 130 € Bande N°53a 200 € Bande N°53 45 €	R1331Aab-rouge 5 € Bande N°54 20 €	R1435a sans N° 0.25 € R1435b-rouge 3.00 € Bande N°63 7.00 €	R1468a-dent 13 0.10 € R1468b-rouge 1.50 € Bande N°60 3.00 €	R1469a- N°rouge 50 € Bande N°55 70 €	R1510b-rouge 12 € Bande N°64 15 €

					
R1535a-rouge 35 € Bande N°56 50 €	R1536b-rouge 7 € Bande N°57 15 €	R1536Ab-rouge 2 € Bande N°58 5 €	R1536Bc-rouge 10 € Bande N°59 15 €	R1664b-rouge 11 € Bande N°61 20 €	R1664e-rouge 10 € Bande N°62 15 €

					
R1815b-rouge 13 € Bande N°65 50 €	R1816c-rouge 12 € Bande N°66 20 €	R1894/95 1 € R1894a/95a-rouge 3 € Bandes N°67/68 12 €	R1980/81 1.50 € R1980a/81a-rouge 4 € Bandes N°69/70 18 €	R1980A/81B 1.20 € R1980Aa/81Ba-rouge 4 € Bandes N°71/72 15 €	R2062/63 2 € R2062a/63a-rouge 4 € Bandes N°73/74 20 €

					
R2103/04 1 € R2103a/04a-rouge 2 € Bandes N° 75/76 20 €	R2157/58 1 € R2157a/58a-rouge 2 € Bandes N° 77/78 11 €	R2191/92 2 € R2191a/92a-rouge 4 € Bandes N°79/80 20 €	R2222/23 1 € R2222a/23a-rouge 2 € Bandes N° 81/82 11 €	R2277 0.60 € R2277a-rouge 1 € Bande N°83 7 €	R2321/22 1 € R2321a/22a-rouge 2 € Bandes N°84/85 11 € 2321b/22b brillant 6 €

					
R2378/79 1.20 € R2378a/79a-petit N° 2 € R2378B/79B-gros N° 2 € R2379c brillant 2 € Bandes N°86/87-petit N° 13 € Bandes N°86a/87aGros N° 13 €	R2426 0.70 € R2426a-rouge 1 € Bande N° 88 8 €	R2487 0.60 € R2487a-rouge 0.80 € R2487b brillant 2.50 € RSP2487d sans phos 6 € Bande N°89 6 €	R2627/28 1.30 € R2627a/28a-rouge 2 € Bandes 90/91 15 €	R2718/19 1.50 € R2718a/19a-rouge 2 € Bandes N°92/93 16 € R2719c brillant 3 € R2719d idem+N° 6 €	R2819 1 € R2819a-rouge 1.20 € Bande N°94 10 €

					
R2823 1 € R2823a-rouge 1.20 € Bande N°95 10 €	R3008 1 € R3008a-rouge 1.50 € Bande N°96 11 €	R3084 1 € R3084a-rouge 1.20 € Bande N°97 10 €	R3100 1 € R3100a-rouge 1.20 € Bande N°98 10 €	R3418RF 1 € R3418aRFrouge 1.50 € R3418bRFnoir 1 € Bande N°99TVProuge 11 € Bande N°99aTVPnoir 10 €	R3458 1 € R3458a rouge 1.50 € R3458b noir 1 € Bande N°100rouge 11 € Bande N° 100a noir 10 €

PSD = prix sur demande R = roulette TVP = sans faciale

Les TIMBRES « ROULETTES »



R3535B
Bande N°101 TVP
vert - sans faciale



R3632C + 3633C- avec N° NOIR au verso
Bandes N° 101A/101B - en bandes de 7 timbres
Support et timbres non fluo aux UV



R3742
Bande N°102



R3742a
Bande N° 102a-
Légende phil@poste



R3743
Bande N°103
Légende ITVF



R3743a
Bande N° 103a
Légende phil@poste



R3807- 0.55
Bande N° 104



R3973 – 0.60
Bande N° 105



R4159 sans faciale
Bande N°106
RSP 4159a
sans phosphore



R4239/41 dentelés gommés
Les 3 valeurs 3 €
Les 3 bandes de 11 30 €
RSP 4240a rouge (sans phosphore) 5 €



R219/221 ondulés adhésifs
Les 3 valeurs
Les 3 bandes de 11



PER/A-R3729A et 3729Aa-Logo CULTURE+PASSION
Tirage 18000 exemplaires- La paire 20 €



CNEP R3729a ET 3729Aa-Logo Salon Automne+ CNEP
Tirage 6000 exemplaires – La paire 20€

TIMBRES ROULETTE PERSONNALISES – support jaune



TIMBRES « ROULETTE » PERSONNALISES
PER/A/R3802A+3802Aa – Logo CULTURE+PASSION
Tirage 12000 exemplaires – La paire 10€
Les 2 bandes de 11 90€

LOTS de TIMBRES « ROULETTES »

Désignation	Sans N° rouge	Avec N° rouge
4 Cheffer (R1535a/R1536Bc)GT	2.50 €	50 €
6 Bequet (R1664b/R1895) GT	7.00 €	40 €
10Sabine (R1980/R2158)	6.00 €	14 €
Liberté (R2191/R2487)	6.00 €(11 valeurs)	14 €(13 valeurs)
7 Briat (R2627/R3008)	5.00 €	7 €

Chaque lot de bandes de 11= prix unitaire de ou des bandes : remise 10 %.

PRECURSEURS ET ESSAIS POSTAUX OFFICIELS – ROULETTES



N°1009a - 6 F MULLER
n'existe qu'en roulette
Le timbre
Bande 11 timbres N° 38



ESSAIS DE GUILLOCHIS
VERT + VIOLET
1.50 € La paire « guillochis »
20 € Les 2 bandes de 11 -guillochis
Le timbre double 1 €



ESSAI LIGNE
Lettre rouge H
Le timbre H 1.50 €
Bande de 11 - H 10 €



PALISSY BLEU+GRIS
La paire sans N° 1 €
La paire avec N 2 €
Les 2 bandes de 11 8 €



PALISSY
Le timbre double + 1 timbre 5 €

Loisirs et Collections
Affranchissement Philatélique soigné.